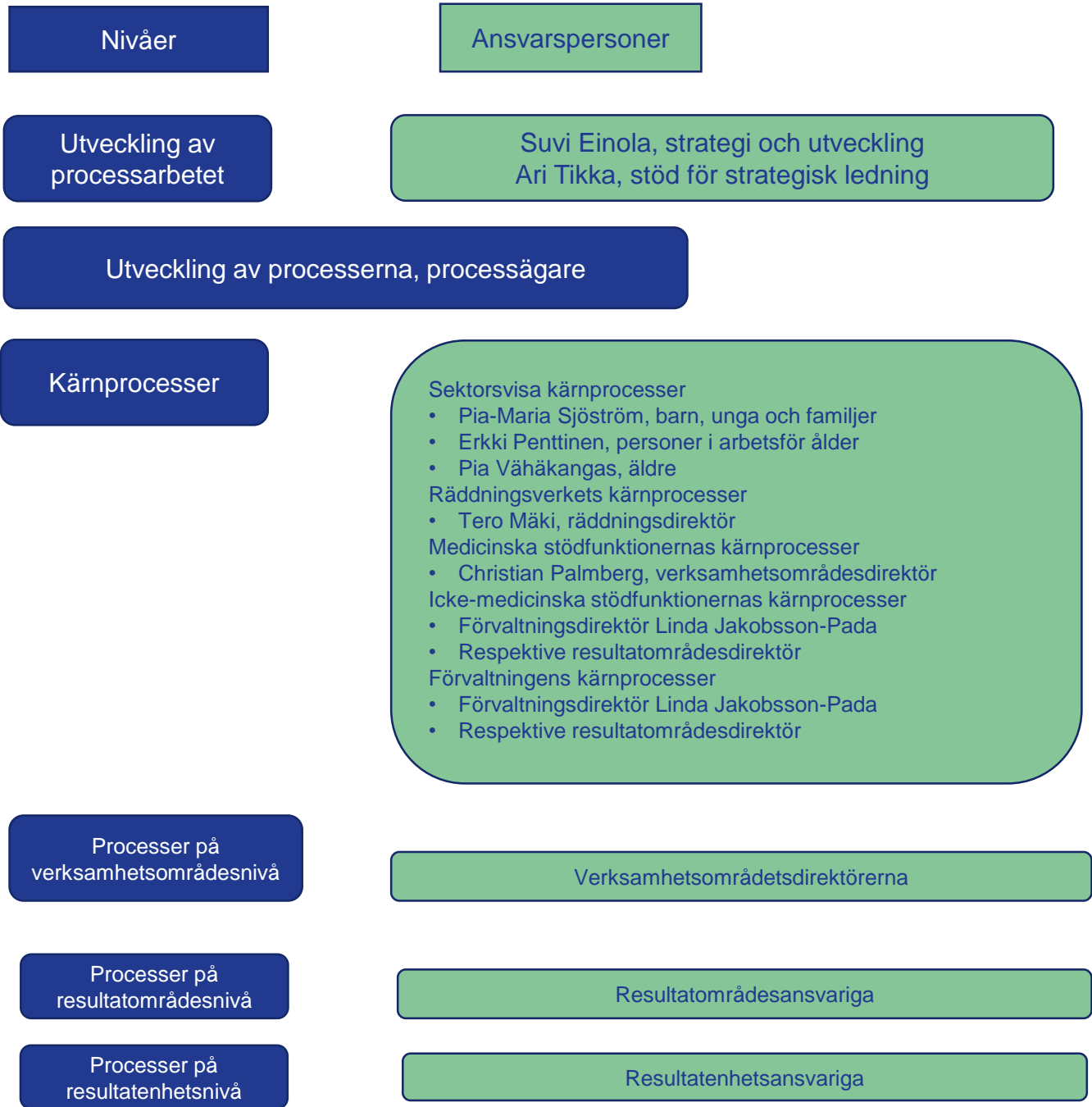




Välfärdsområdets process- arbete och kärnprocesser

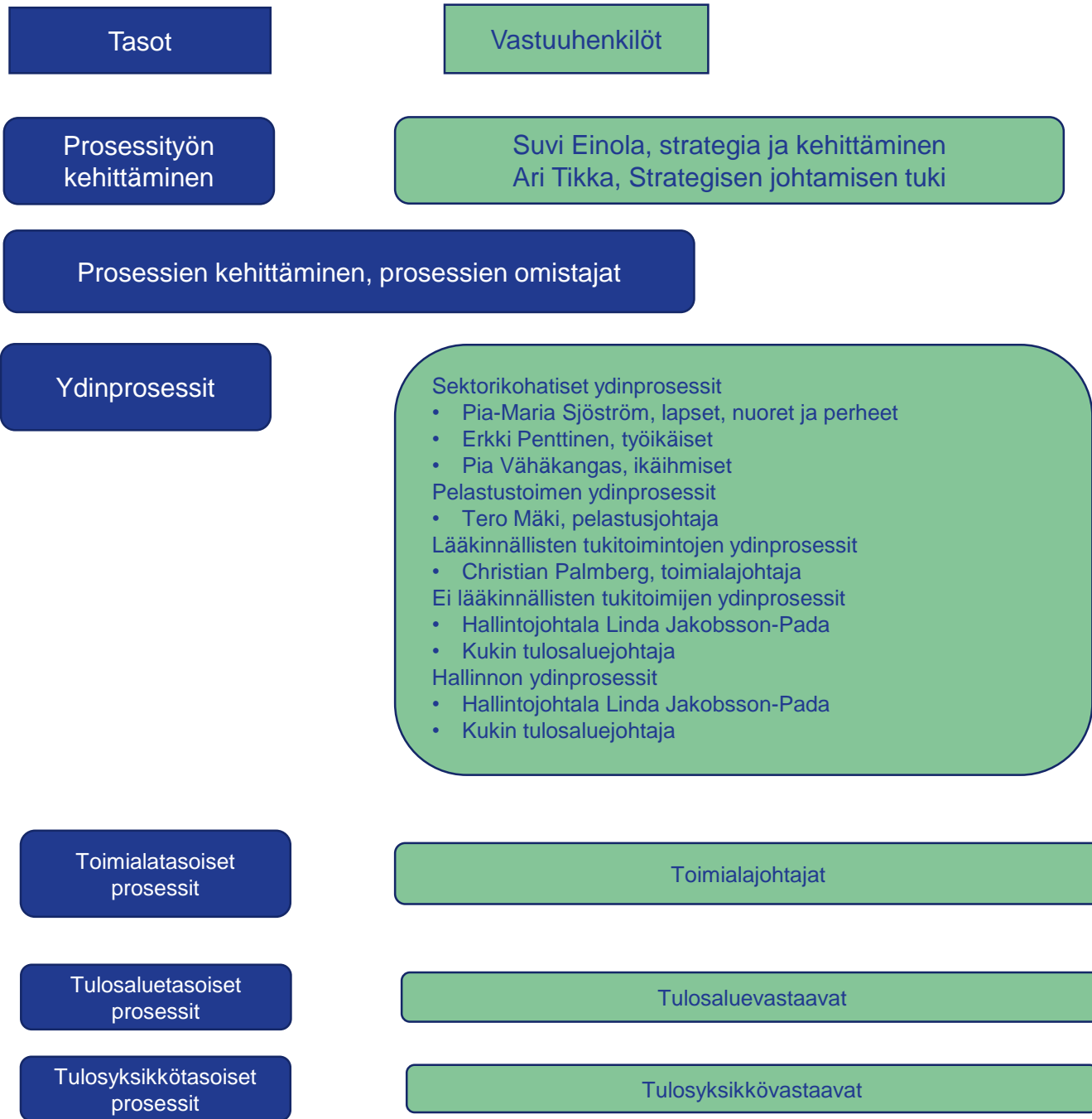
Hyvinvointialueen prosessityö ja ydinprosessit





Processarbete

- Om en ny process innebär att arbetsuppgifter överförs till en annan enhet deltar alltid mottagande enhet i uppgörandet av processbeskrivningen
- Processer som gäller hela organisationen ägs av välfärdsområdesdirektör Marina Kinnunen
- Ansvariga för kärnprocesserna fungerar som processägare så länge processen överskrider verksamhetsområdesgränserna
- För förvaltningens del äger resp. resultatområdesdirektör hela den egna processen även då den går över verksamhetsområdesgränserna (ex budgetprocessen, strategiprocessen)
- Respektive verksamhetsområdesdirektör fungerar som processägare så länge processen överskrider resultatområdesgränserna
- Respektive resultatområdesansvariga fungerar som processägare till den del processen överskrider resultatenhetsgränserna



Prosessityö

Jos uusi prosessi johtaa työtehtävien siirtoon toiseen yksikköön, vastaanottava yksikkö osallistuu aina prosessikuvan tekemiseen

Koko organisaatiota koskevat prosessit omistaa hyvinvointialuejohtaja Marina Kinnunen

Kukin ydinprosessin vastaava toimii prosessiomistajana sille tasolle saakka, missä prosessi ylittää toimialarajat

Hallinnon osalta kukin tulosaluejohtaja omistaa oman prosessinsa riippumatta siitä ylittääkö prosessi toimialarajat (esim. budjettiprosessi, strategiaproessi)

Kukin toimialajohtaja toimii prosessiomistajana sille tasolle saakka, missä prosessi ylittää tulosaluerajat

Kukin tulosaluevastaava toimii prosessiomistajana sille tasolle saakka, missä prosessi ylittää tulosyksikköraajat



Processarbetet i praktiken

- Processerna beskrivs i IMS-arter
- Valfärdsområdets kärnprocesser är de som sammatagna täcker in valfärdsområdets verksamhet
 - Styrelsen definierar valfärdsområdets kärnprocesser
- Huvudprocesserna är de viktigaste helheterna under resp. kärnprocess med utgångspunkt i befolkningens behov, stöd för verksamheten, god förvaltning och i enlighet med strategin
- Under huvudprocesserna finns underprocesser som i sin tur består av olika aktiviteter/delprocesser som beskrivs via anvisningar

Prosessityö käytännössä

- Prosessit kuvataan IMS-arterissa
- Hyvinvointialueen ydinprosessit ovat ne, jotka yhdessä kattavat hyvinvointialueen toiminnan.
 - Hallitus määrittelee hyvinvointialueen ydinprosessit.
- Pääprosessit ovat tärkeimmät kokonaisuudet kunkin ydinprosessin pohjalta väestön tarpeiden, toiminnan tukemisen, hyvän hallinnon ja strategian mukaisesti.
- Pääprosessien alaisina on aliprosesseja, jotka puolestaan koostuvat erilaisista toimista/osa-prosesseista, jotka on kuvattu ohjeiden avulla.



Välfärdsområdets kärnprocesser

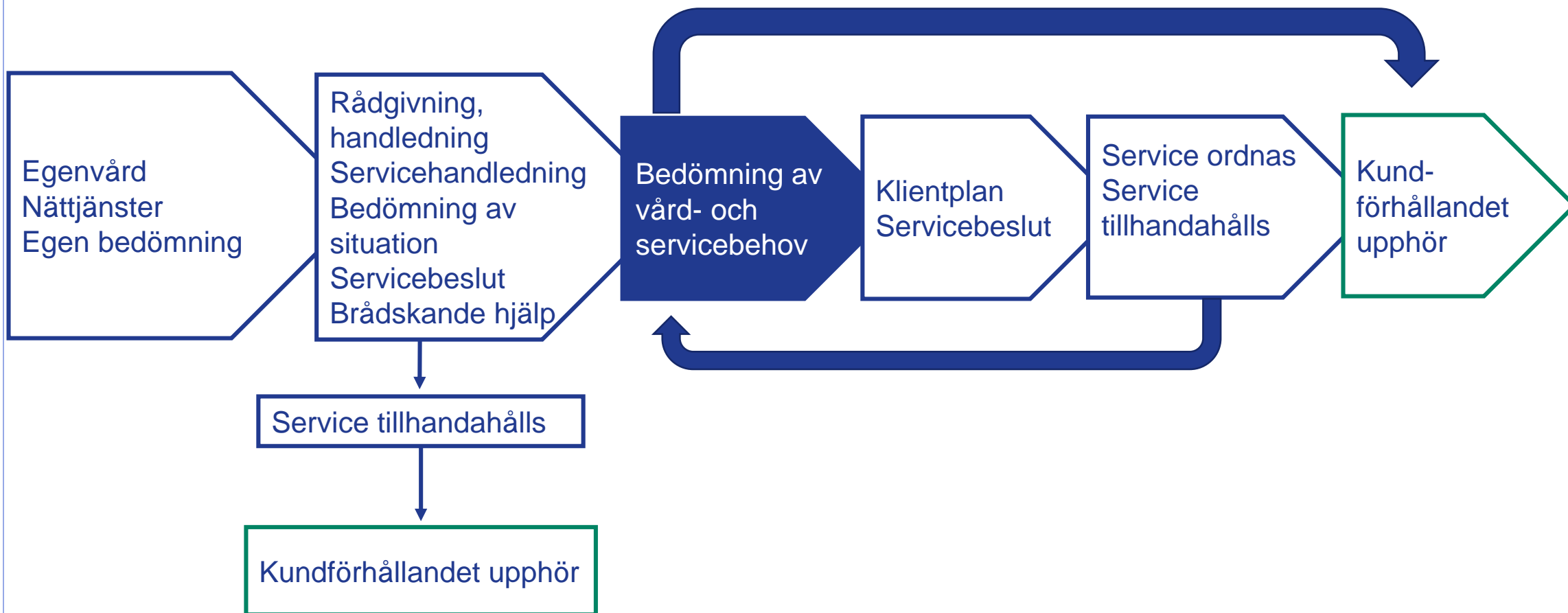
- Kärnprocesser för barn, unga och familjer
 - Främjande av välfärd och hälsa för barn, unga, familjer
 - Klient-/patienthandledning, servicehandledning för barn, unga, familjer
 - Barn, unga och familjer med akut och kortvarigt service- och vårdbehov
 - Barn, unga och familjer med långvarigt service- och vårdbehov
 - Barn, unga och familjer som behöver många eller återkommande tjänster
- Kärnprocesser för personer i arbetsför ålder
 - Främjande av välfärd och hälsa för personer i arbetsför ålder
 - Klient-/patienthandledning, servicehandledning för personer i arbetsför ålder
 - Personer i arbetsför ålder med akut och kortvarigt service- och vårdbehov
 - Personer i arbetsför ålder med långvarigt service- och vårdbehov
 - Personer i arbetsför ålder som behöver många eller återkommande tjänster
- Kärnprocesser för äldre
 - Främjande av välfärd och hälsa för äldre
 - Klient-/patienthandledning, servicehandledning för äldre
 - Äldre med akut och kortvarigt service- och vårdbehov
 - Äldre med långvarigt service- och vårdbehov
 - Äldre som behöver många eller återkommande tjänster
- Räddningsväsendets kärnprocesser
 - Räddningsverksamhet
 - Förebyggande av olyckor
- Kärnprocessen för resursledning
- Kärnprocessen för medicinska stödfunktioner
- Kärnprocesser för ckmedicinska stödfunktioner
 - IT, telefoni
 - Inköp och logistik
 - Fastigheter och underhåll
 - Kosthåll, städ- och tvätteritjänster
- Kärnprocesser för god förvaltning
 - Beslutsfattande
 - Allmän förvaltning
 - Strategi och utveckling
 - Ekonomiförvaltning
 - Personalförvaltning
 - Kvalitetsledning
 - Kommunikation
 - Säkerhet och beredskap

Hyvinvointialueen ydinprosessit

- Ydinprosessit lapsille, nuorille ja perheille
 - Lasten, nuorten ja perheiden hyvinvoinnin ja terveyden edistäminen
 - Asiakas/potilasohjaus, palveluohjaus lapsille, nuorille, perheille
 - Lapset, nuoret ja perheet, joilla on kiireellisiä ja lyhytaikaisia palvelu- ja hoitotarpeita
 - Lapset, nuoret ja perheet, joilla on pitkäaikaisia palvelu- ja hoitotarpeita
 - Lapset, nuoret ja perheet, jotka tarvitsevat monia tai toistuvia palveluita
- Ydinprosessit työikäisille
 - Työikäisten hyvinvoinnin ja terveyden edistäminen
 - Asiakas/potilasohjaus, palveluohjaus työikäisille
 - Työikäiset ihmiset, joilla on kiireellisiä ja lyhytaikaisia palvelu- ja hoitotarpeita
 - Työikäiset ihmiset, joilla on pitkäaikaisia palvelu- ja hoitotarpeita
 - Monia tai toistuvia palveluita tarvitsevat työikäiset
- Ydinprosessit ikäihmisille
 - Ikäihmisten hyvinvoinnin ja terveyden edistäminen
 - Asiakas/potilasohjaus, ikäihmisten palveluohjaus
 - Ikäihmiset, joilla on akuutteja ja lyhytaikaisia palvelu- ja hoitotarpeita
 - Ikäihmiset, joilla on pitkäaikaisia palvelu- ja hoitotarpeita
 - Ikäihmiset, jotka tarvitsevat useita tai toistuvia palveluita
- Pelastustoimen ydinprosessit
 - Pelastustoimi
 - Tapaturmien ennaltaehkäisy
- Resurssijohdon ydinprosessit
- Lääkinnälliset tukitoimintojen ydinprosessi
- Ei lääkinnällisten tukitoimintojen ydinprosessit
 - IT, puhelinpalvelut
 - Hankinta ja logistiikka
 - Kiinteistöt ja kunnossapito
 - Ruokahuolto, siivous- ja pesulapalvelut
- Hyvän hallinnon ydinprosessit
 - Päätöksenteko
 - Yleishallinto
 - Strategia ja kehittäminen
 - Talouden hallinta
 - Henkilöstöhallinto
 - Laadunhallinta
 - Viestintä
 - Turvallisuus ja valmius

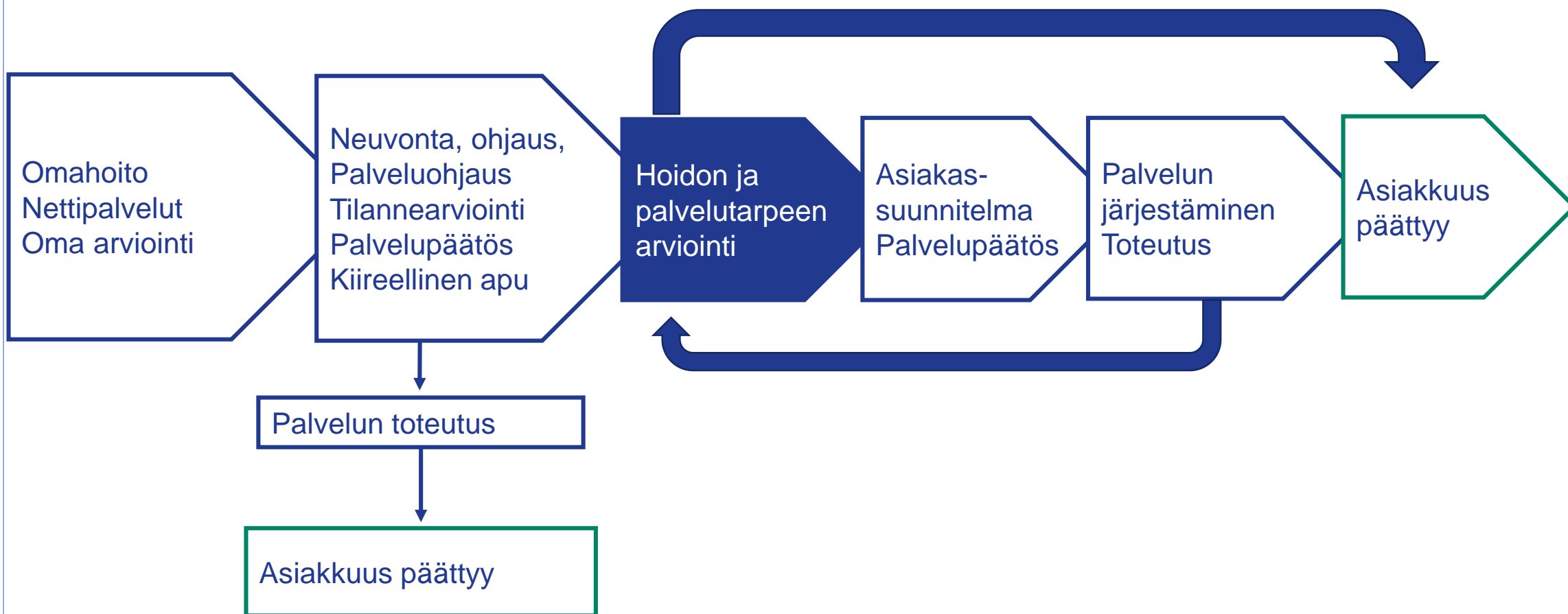


Serviceproduktionsmodell, grundprincipen för processernas uppbyggnad inom social- och hälsovården





Palvelutuotantomalli sosiaali- ja terveydenhuollon prosessien rakentamisen peruseriaate





Processägares arbetsuppgifter och ansvar

- Tillsätter arbetsgrupper för nya processer och definierar under vilken kärn- och huvudprocess de hör
- Ansvarar för att processarbetet hen ansvarar för framskrider
- Godkänner den färdiga processen
 - I varje godkänd process ska ansvarsfördelningen vara tydlig och godkänd av alla parter som ingår i processen
- Ser till att processen uppdateras minst vart tredje år och vid behov

Prosessinomistajien tehtävät ja vastuut

- Asettaa uusien prosessien työryhmät ja päättää mihin ydin- ja pääprosessin alle ne kuuluvat
- Vastaa siitä, että vastuullaan oleva prosessityö etenee
- Hyväksyy valmiin prosessin
 - Kaikissa hyväksytyissä prosessissa vastuujako on oltava selkeä ja hyväksyty kaikilta osapuolilta, joilla on osa prosessia
- Huolehtii päivityksestä vähintään joka kolmas vuosi ja aina tarvittaessa