



Österbottens välfärdsområdesstrategi Pohjanmaan hyvinvointialuestrategia

Fullmäktige | Valtuusto | 12.9.2022 | § 79

Uppdatering | Päivitys 2/2024

Uppdatering | Päivitys toimenpiteisiin 10/2024





Innehåll

- Strategihierarki
- Våra värderingar
- Vår vision och våra mål
- Våra löften till våra kunder
- Vår strategikarta
- Våra mål, mätare och åtgärder
- Vårt framtids- och anpassningsprogram i korthet

Sisältö

- Strategiahierarkia
- Arvomme
- Visionemme ja tavoitteemme
- Lupauksemme asiakkaillemme
- Strategiakarttamme
- Tavoitteemme, mittarimme ja toimenpiteemme
- Tulevaisuus- ja sopeuttamisohjelmamme tiivistetysti



Strategihierarki



*Lag om ordnande av social- och hälsovård, 11§

** (Lag om ordnande av räddningsväsendet, 6§, Social- och hälsovårdsministeriets förordning om ändring av social- och hälsovårdsministeriets förordning om prehospital akutsjukvård)



Strategiahierarkia



*Laki sosiaali- ja terveydenhuollon järjestämisestä, 11§

** (laki pelastustoimen järjestämisestä, 6§, Sosiaali- ja terveysministeriön asetus ensihoitopalvelusta annetun sosiaali- ja terveysministeriön asetuksen muuttamisesta)



Våra värderingar

Arvomme



Vi agerar jämlikt och jämställt

Toimimme yhdenvertaisesti ja tasa-arvoisesti



Vi arbetar från människa till människa

Työskentelemme ihmiseltä ihmiselle



Vi ser framåt ansvarsfullt

Katsomme eteenpäin vastuullisesti

Vår serviceattityd
Palveluasenteemme



Vår befolkning är den mest välmående och har den bästa funktionsförmågan i Finland.

Väestömme on Suomen hyvinvoivin ja toimintakykyisin.

Hos oss jobbar de bästa välfärdsanställda i Finland

Meillä työskentelevät Suomen parhaat hyvinvointityöntekijät

Vår säkerhet och kvalitet är av toppklass i Norden

Turvallisuutemme ja laatumme on Pohjoismaiden huippua

Vi använder våra resurser verkningsfullt

Käytämme resurssimme vaikuttavasti





Våra löften till våra kunder

Lupauksemme asiakkaillemme

Hos oss framskrider dina ärenden efter första kontakt

Meillä asiiasi menevät eteenpäin yhdellä yhteydenotolla

Vi hjälper dig att upprätthålla ditt välmående och att hjälpa dina närstående

Tuemme sinua ylläpitämään hyvinvointiasi ja auttamaan läheisiäsi

Kunden kommer alltid först
Asiakas aina ensin

Kvalitet 24/7
Laatua 24/7



Vår servicehelhet är sammanjämkad och hållbar

Palvelukokonaisuutemme on yhteensovitettu ja kestävä

Vi finns nära tillhands när du behöver oss
Olemme lähellä kun tarvitset meitä





Vår Strategikarta

Vår befolkning är den mest välmående och har den bästa funktionsförmågan i Finland

Mål	Säkerhet och kvalitet av toppklass i Norden		Finlands bästa välfärdsanställda		Resurserna används verkningsfullt	
Värdeöfte till kunderna	Kunden kommer alltid först Kvalitet 24/7	Vi hjälper dig att upprätthålla ditt välmående och att hjälpa dina närstående	Vår servicehelhet är sammanjämkad och hållbar		Vi finns nära tillhands när du behöver oss	Hos oss räcker det med att du tar kontakt en gång för att dina ärenden ska framskrida
Processer	Proaktivt identifiera och reagera på vård- och servicebehov Digitala tjänster	Utveckla ledning genom information	Multiprofessionell servicehandledning och case management Proaktiva analyser som stöd för egenvården och kundhandledningen	Kunden är delaktig i alla skeden av vården och servicen Ta i bruk välfärdsteknologi	Främja hälsa och välbefinnande, upprätthålla funktionsförmågan	Ekonomiskt, socialt och ekologiskt ansvarsfull
Resurser och kompetens	Respekt för mångfald Personaltillgång och personalthållbarhet	Fungerande moderna arbetsredskap och digital mogenhet Engelska till tredje språk	Resurstilldelning för FUI-verksamhet Stödstig för anställda	En öppen och jämförbar kostnadsredovisning smodell tas i bruk	Nya resurser, roller och arbetsfördelningssätt En rätt dimensionerad och kompetent personal gör det möjligt att upprätthålla ett högklassigt nätverk med två- och flerspråkiga tjänster	Evidens- och kunskapsbaserad verksamhet




Väestömme on Suomen hyvinvoivin ja toimintakykyisin

Tavoitteet	Turvallisuus ja laatu Pohjoismaiden huippua		Suomen parhaat hyvinvointityöntekijät		Resurssit käytetään vaikuttavasti
Asiakasarvot	Asiakas aina ensin Laatua 24/7	Tuemme sinua ylläpitämään hyvinvointiasi ja auttamaan läheisiäsi	Palvelukokonaisuutemme on yhteensovitettu ja kestävä	Olemme lähellä kun tarvitset meitä	Meillä asiasi menevät eteenpäin yhdellä yhteydenotolla
Prosessit	Ennakoiva hoidon ja palveluntarpeen tunnistaminen ja reagointi Digipalvelut	Tiedolla johtamisen kehittäminen	Moniammatillinen palveluohjaus ja case management Ennakoiva analytiikka omahoidon ja asiakasohjauksen tukena	Asiakkaan osallistaminen hoidon ja palvelun eri vaiheissa Hyvinvointiteknologian käyttöönotto	Taloudellinen, sosiaalinen ja ekologinen vastuullisuus Hyvinvoinnin ja terveyden edistäminen, toimintakyvyn ylläpitäminen
Resurssit ja osaaminen	Monimuotoisuuden kunnioittaminen Henkilöstön saatavuus ja pysyvyys	Toimivat modernit työvälineet ja digikypsyys Englanti kolmanneksi kieleksi	Työntekijöiden tukipolku TKI-toiminnan resursointi	Avoimen ja vertailtavissa olevan kustannuslaskentamallin käyttöönotto Näyttöön ja tietoon perustuva toiminta	Yhteistyö kuntien, yritysten ja kolmannen sektorin kanssa Oikein mitoitettu, osaava henkilöstö mahdollistaa laadukkaan kaksi- ja monikielisten palvelujen verkoston

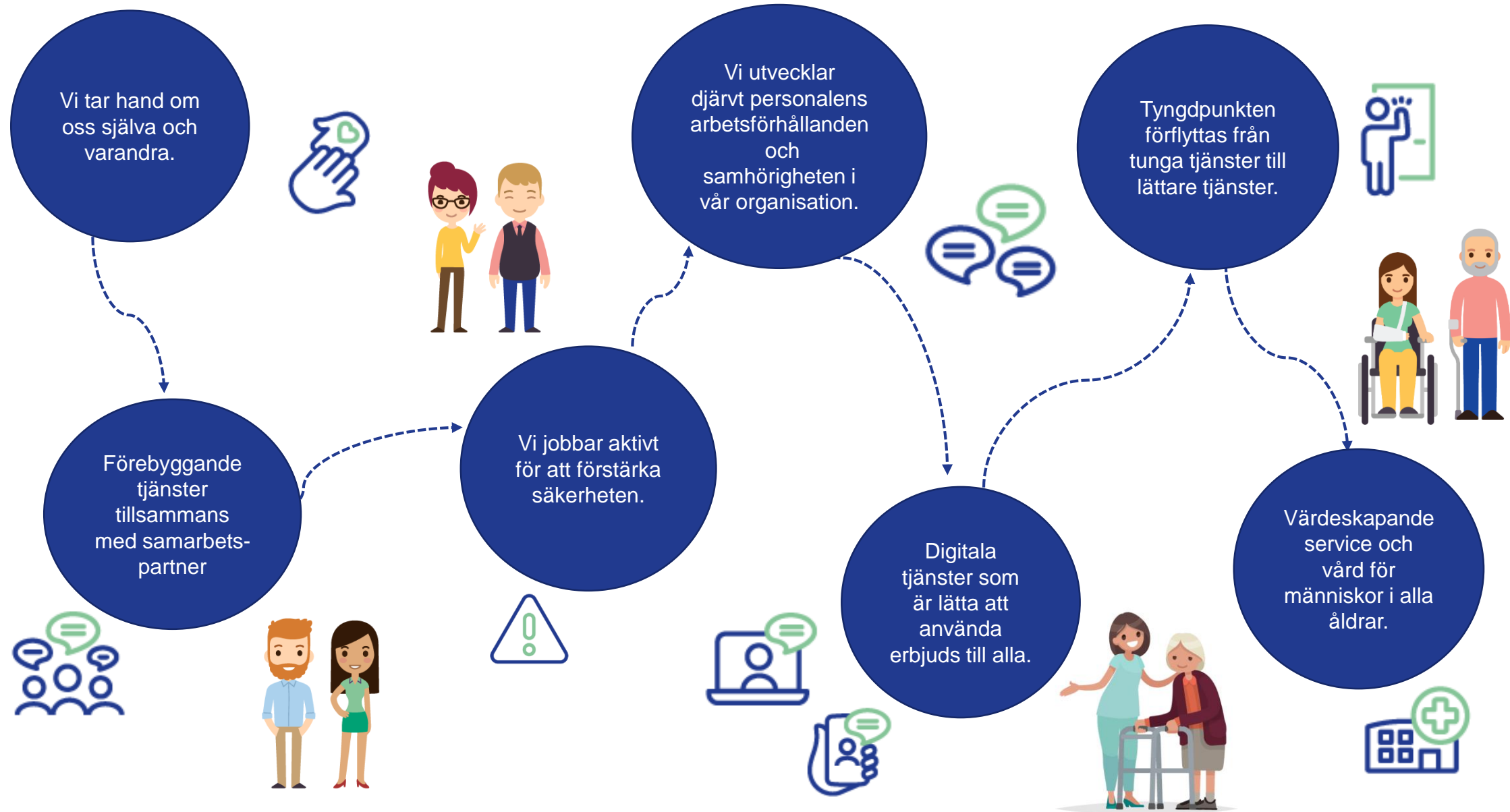


Mål	Mätare	Åtgärder
En befolkning med det bästa välmåendet och den bästa funktionsförmågan i Finland	<ul style="list-style-type: none">Personer över 74 år som bor hemma, % av befolkningen i samma ålderTHL:s sjuklighetsindex, icke-åldersstandardiseratTotala nettodriftskostnader inom social- och hälsovården, euro/invånareArbetslösa, % av arbetskraftenNPSpersonalens språkkunskap	<ul style="list-style-type: none">Utveckla metoder som bistår förebyggande verksamhet tillsammans med våra kompanjonerUtveckla en digital plattform för förebyggande, egenvård, vård och serviceUtveckla kompetensen att utvärdera metoder för arbets- och funktionsförmåganUtveckla och ta i bruk tjänster och metoder som stärker och främjar funktionsförmågan, resurserna och egenvården, utveckla och följa upp verksamhetsmodellen för Ansvarfullt stöd för arbetsförmågan och IPSUtveckla Ta i bruk distanstjänster och mobila tjänsterUtveckla mätningen av effektivitet och effektivitetBeskriva processer och utveckla och utvärdera integrerade processerFörflytta tyngdpunkten från tunga tjänster till lättare tjänsterFörankra jämställdhets- och likabehandlingsprogrammet inom verksamhetsområdenaPilotförsök av ett reformperspektiv samarbetsexperiment mellan offentlig, privat, tredje sektor och försäkringsbolagLansera ett Hur mår Österbotten-forum Aktivt ibruktgande av marknadsdialogerUtveckla det strukturella sociala arbetetTestning av Finger-nätverket tillsammans med kommuner och organisationerSatsning på de språkliga rättigheterna
Säkerhet och kvalitet av toppklass i Norden	<ul style="list-style-type: none">TEAS på den högsta nivånCertifierad organisationMätare för säker arbetsplats (utvecklas som bäst)VäntetidernaSpecialiserade sjukvården:<ul style="list-style-type: none">Antal som väntar på vårdPrimärvården:<ul style="list-style-type: none">Tillgång till vård från vårdbedömning till vård/dygnMunhälsovården:<ul style="list-style-type: none">Tillgång till vård från vårdbedömning till vård/dygnSocialvården:<ul style="list-style-type: none">Genomförda inom den lagstadgade tidsfristen på 3 månaderAndelen ansökningar om utkomststöd till välfärdsområdet, vilka behandlats inom 7 vardagar, % av ansökningarnaVäntetid till dygnet runt-boende för äldre < 3 månader	<ul style="list-style-type: none">Kartlägga och utveckla kärn- och specialkompetensen Projektet Säker arbetsplats Utveckla ett säkerhetsprotokoll inom ramen för den dagliga verksamhetenImplementera den nationella klient- och patientsäkerhetsstrateginAuditering av hela organisationenFörberedelser och beredskap för störningssituationer
Finlands bästa välfärdsanställda	<ul style="list-style-type: none">Personalens rekommendationsindex (eNPS)PersonalomsättningenSjukfrånvaronInnovations- och forskningskvantitet: JUFO1, JUFO2, JUFO3Förfrågan om välbefinnande i arbetet	<ul style="list-style-type: none">Implementera en personal- och rekryteringsstrategi som bistår personalens delaktighet och påverkningsmöjligheterMentorprogram för varje nyanställdUtveckla innovationsverksamheten: utveckla verksamheten i den tvärvetenskapliga social- och hälsoforskningshubben (SotelInnoHub)Utveckla ett coachande, involverande ledarskapPlan för utvecklande av personalens kompetensPilotförsök av arbetstidsanvändning i syfte att upprätthålla arbetsförmågan
Resurserna används verkningsfullt	<ul style="list-style-type: none">Procentandel som används till hyror av totalenProcentandel som används till lönerElektronisk ärendehantering ersatte minst ett traditionellt besök, (%) av de som använt elektroniska tjänster	<ul style="list-style-type: none">Minska användningen av hyresutrymmen Satsning på lokaleffektivitetLägga ner tunga serviceenheterKomprimera stödservicenätetUtvärdera produktiviteten och effektiviteten i årsverkenStärka verksamhetsmodellen för tidigt ingripandeTrygga/öka den tid som används för direkt kundarbeteMobilitet i arbetet och arbetsfördelning som är av värdeFörbättra informationskvaliteten och -analyserna: utveckla Exreport och PowerBIVerkställande av framtids- och anpassningsprogrammet

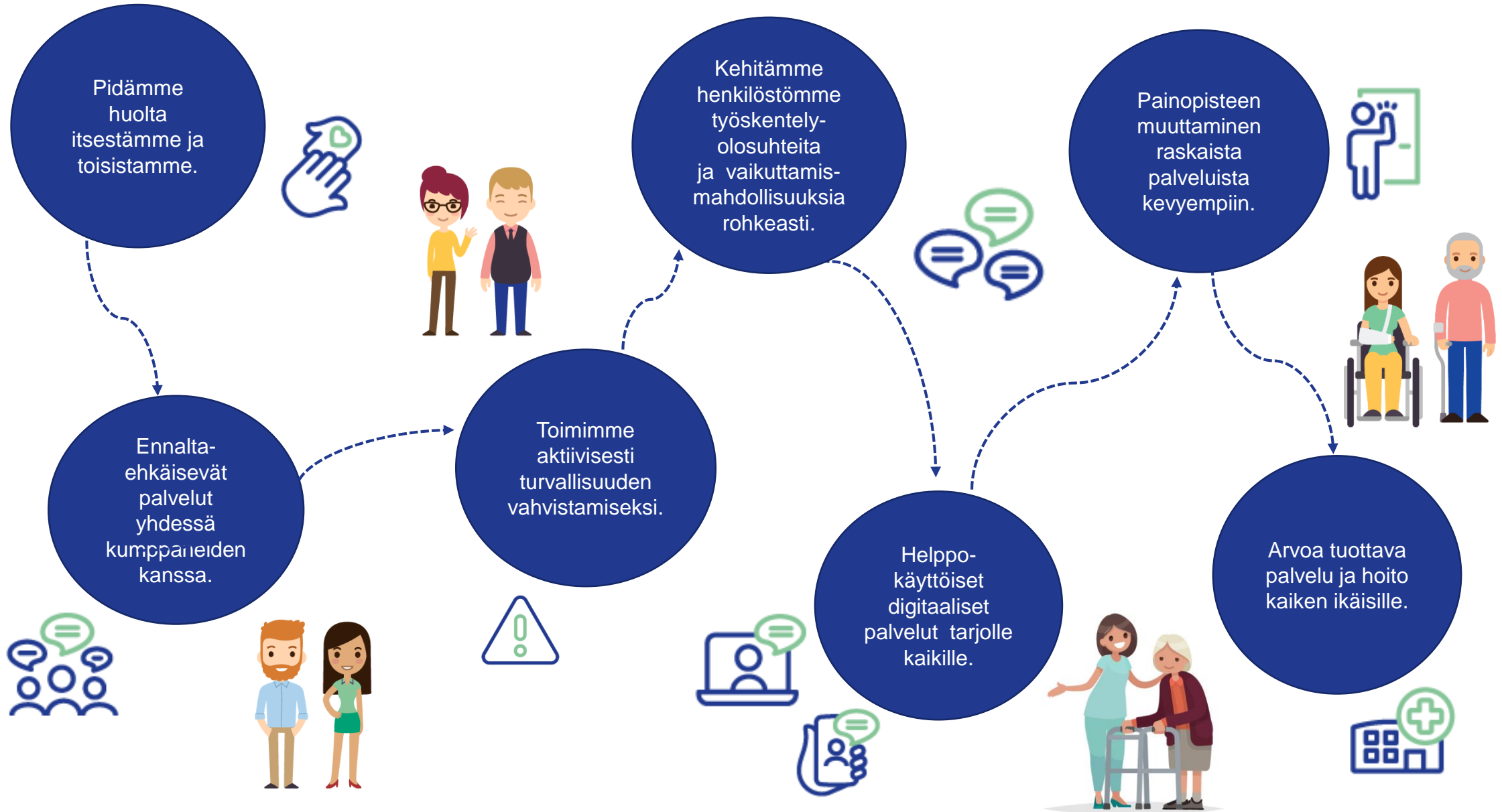
Tavoitteet	Mittarit	Toimenpiteet
<p>Suomen hyvinvoivin ja toimintakykyisin väestö</p> 	<ul style="list-style-type: none"> Kotona asuvat 75 vuotta täyttäneet, % vastaavan ikäisestä väestöstä THL:n sairastavuusindeksi, ikävakiomaton Sosiaali- ja terveystoiminnan nettokäyttökustannukset yhteensä, euroa/ asukas Työttömät, % työvoimasta Henkilöstön kielitaito Odotusajat Erikoissairaanhoido: <ul style="list-style-type: none"> - Hoitoa odottavat Perusterveydenhuolto: <ul style="list-style-type: none"> - Hoitoonpääsy hoidon tarpeen arvioinnista hoitoon/ vrk Suun terveydenhuolto: <ul style="list-style-type: none"> - Hoitoonpääsy hoidon tarpeen arvionnista hoitoon/ vrk Sosiaalihuolto: <ul style="list-style-type: none"> - Lakisääteisen 3kk:n kuluessa valmistuneet - Hyvinvointialueelle osoitettujen toimeentulotukihakemusten käsittely 7 arkipäivän kuluessa, % hakemuksista - Odotusaika ikääntyneiden ympärivuorokautiseen palveluasumiseen <3kk 	<ul style="list-style-type: none"> Ennaltaehkäisyä tukevien menetelmien kehittäminen yhdessä kumppaneidemme kanssa Digitaalisen alustan kehittäminen ennaltaehkäisyyn, itsehoitoon, hoitoon ja palveluun Työ- ja toimintakyvyn arvioinnin osaamisen menetelmien kehittäminen Toimintakykyä, voimavaroja ja omahoitoa vahvistavien ja edistävien palveluiden ja menetelmien kehittäminen ja käyttöönotto, Työote- ja IPS-toimintamallin käyttöönotto ja seuranta Etä- ja liikkuvien palveluiden kehittäminen-käyttöönotto Vaikuttavuuden ja vaikuttavuuden mittaroinnin kehittäminen Prosessien kuvaaminen ja integroitujen prosessien kehittäminen ja arviointi Painopisteen muuttaminen raskaista palveluista kevyempiin Tasa-arvo- ja yhdenvertaisuusohjelman jalkauttaminen toimialoille Pilotoidaan uudistusnäkökulmainen yhteistyökokeilu julkisen, yksityisen, kolmannen sektorin ja vakuutusyhtiön kesken Miten Pohjanmaa voi- foorumin käynnistäminen Markkinavuoropuhelun aktiivinen käyttöönotto Rakenteellisen sosiaalityön kehittäminen Finger-verkoston pilotointi yhdessä kuntien ja järjestöjen kanssa Kielellisiin oikeuksiin panostaminen
<p>Turvallisuus ja laatu Pohjoismaiden huippua</p>	<ul style="list-style-type: none"> TEAS-korkein taso Sertifioitu organisaatio Turvallinen työpaikkamittari (kehityksessä) NPS 	<ul style="list-style-type: none"> Ydin- ja erityisosaamisen kartoitus ja kehittäminen Turvallinen työpaikka-hanke Turvallisuusprotokollan kehittäminen osana päivittäistoimintaa Kansallisen asiakas- ja potilasturvallisuusstrategian implementointi Koko organisaation auditointi Häiriötilanteiden valmiuden ja varautumisen
<p>Suomen parhaat hyvinvointityöntekijät</p>	<ul style="list-style-type: none"> Henkilöstön suositteluindeksi (eNPS) Henkilöstön vaihtuvuus Sairauspoissaolot Innovaatio- ja tutkimusmäärä: JUFO1, JUFO2, JUFO3 Työhyvinvointikysely 	<ul style="list-style-type: none"> Henkilöstön osallisuutta ja vaikuttamismahdollisuuksia tukevan henkilöstö- ja rekrytointistrategian toteuttaminen Jokaiselle uudelle työntekijälle mentori-ohjelma Innovaatio toiminnan kehittäminen: monitieteellisen sosiaali- ja terveystutkimushubin (SotelInnoHub) toiminnan kehittäminen Valmentavan, osallistavan johtamisen kehittäminen Henkilöstön osaamisen kehittämisen suunnitelma Pilotoidaan työajankäyttöä työkyvyn ylläpitämiseen
<p>Resurssit käytetään vaikuttavasti</p>	<ul style="list-style-type: none"> Vuokriin käytettävä % osuus kokonaisuudesta Palkkoihin käytettävä % osuus Sähköinen asiointi korvasi vähintään yhden perinteisen käynnin, (%) sähköisiä palveluita käyttäneistä 	<ul style="list-style-type: none"> Vuokratilojen vähentäminen Tilatehokkuuteen panostaminen Lakkautetaan raskaita palveluyksiköitä Tiivistetään tukipalveluverkoston Henkilötyön tuottavuuden ja vaikuttavuuden arviointi Varhaisen puuttumisen toimintamallin vahvistaminen Välittömään asiakastyöhön käytetyn ajan turvaaminen/lisääminen Arvoa tuottava henkilöstön liikkuvuus ja työnjako Tiedon laadun ja analyysien parantaminen: exreportin ja PowerBI:n kehittäminen Tulevaisuus- ja sopeuttamisohjelman toteuttaminen



Så här bygger vi framtidens välfärdstjänster



Näin rakennamme tulevaisuuden hyvinvointipalvelut



Pidämme huolta itsestämme ja toisistamme.



Kehitämme henkilöstömme työskentelyolosuhteita ja vaikuttamismahdollisuuksia rohkeasti.



Painopisteen muuttaminen raskaista palveluista kevyempiin.



Ennaltaehkäisevät palvelut yhdessä kumppaneiden kanssa.



Toimimme aktiivisesti turvallisuuden vahvistamiseksi.



Helppokäyttöiset digitaaliset palvelut tarjolle kaikille.



Arvoa tuottava palvelu ja hoito kaiken ikäisille.





Välstånd genom livet. Hyvinvointia läpi elämän.



Österbottens välfärdsområde
Pohjanmaan hyvinvointialue